



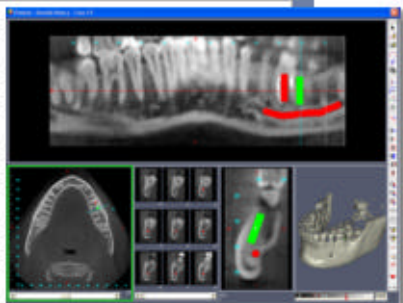
Implant3D è un software che consente di eseguire la **simulazione implantare tridimensionale** direttamente sul Personal Computer. Consente di simulare la posizione degli impianti su modelli bidimensionali e tridimensionali, identificare il canale mandibolare, tracciare panoramiche e sezioni del modello osseo, visualizzare il modello osseo tridimensionale con possibilità di calcolare la densità ossea.

Usando Implant3D il Dentista può pianificare l'intervento implantoprotesico in modo più sicuro, efficiente e rapido.

## Implant3D

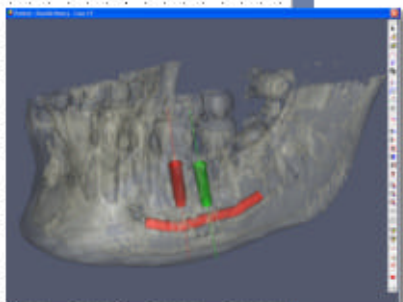
DENTAL IMPLANT SIMULATION

- ☰ KaVoimago
- ☰ KaVoimago Base
- ☰ Implant3D **NEW!**



### 2D e 3D

Implant3D genera la panoramica, le sezioni e il modello osseo tridimensionale leggendo le immagini assiali. Il Dentista può quindi ottenere una conoscenza del modello anatomico del paziente da ogni punto di vista e conoscere l'esatta posizione degli impianti in relazione al canale mandibolare e alla struttura ossea prima di eseguire l'intervento.

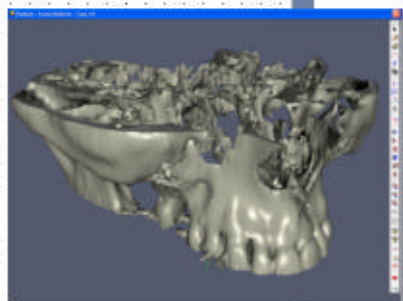


### Compatibile

Implant3D legge le TAC o RM da CD-ROM in più di 60 formati diversi compreso il formato medico Dicom 3.0.

### Misurazioni e informazioni

Implant3D aiuta il Dentista a pianificare l'intervento di implantoprotesi identificando la posizione degli impianti e del canale mandibolare. La possibilità di eseguire misurazioni accurate e di calcolare la densità ossea rappresenta un valido aiuto per l'esecuzione dell'intervento e consente di ridurre il tempo di realizzazione.



### Strumento di Motivazione e Comunicazione

Il Dentista può usare le immagini generate da Implant3D per comunicare con il paziente, in linea con la normativa sul consenso informato. Le funzioni di esportazione immagini permettono di realizzare CD-ROM con i casi più importanti. L'interfaccia semplice ed intuitiva consente di ridurre drasticamente il tempo di apprendimento.



### Caratteristiche Principali

- Utilizzo di Hardware standard (Personal Computer)
- Interfaccia semplice ed intuitiva
- Compatibile con più di 60 formati immagine (DICOM 3.0, TIFF, BMP, JPG,...)
- Archivio Pazienti
- Archivio Impianti
- Creazione Linea Panoramica
- Creazione Sezioni
- Creazione Panoramica
- Creazione Somma di Panoramiche
- Identificazione Canale Mandibolare
- Simulazione Rialzo del Seno
- Simulazione Implantare
- Definizione Caratteristiche dell'Impianto (Dimensione, Tipo, Colore, ...)
- Misurazione Distanze
- Misurazione Densità Ossea
- Creazione Modello Tridimensionale con Rotazione e Zoom in Tempo Reale
- Visualizzazione Assiale, Panoramica, Sezioni e Modello Osseo Tridimensionale in una unica videata.
- Visualizzazione a Pseudocolori
- Stampa Progetto Implantare
- Stampa Panoramica
- Stampa Sezioni
- Stampa Assiali
- Stampa Elenco Impianti
- Stampa Archivio Pazienti
- Stampa Archivio Impianti
- Esportazione Progetto Implantare
- Compressione Dati
- Creazione Modelli in Resina

### Prerequisiti Hardware per Implant3D

- Pentium III, 600 MHz minimo, Pentium IV 1 GHz o superiore consigliato.
- 128 Mb RAM Minimo, 512 Mb RAM consigliata
- Scheda Video 3D accelerata con driver OpenGL 1.2 o successive
- Hard Disk 10 Gb o superiore
- Sistema Operativo Windows® 98 OSR2 o Windows® NT 4.0 con IE 5.01 o superiore, Windows® ME, Windows® 2000, Windows® XP Pro o superiore.

Per ricevere ulteriori informazioni compilare ed inviare via fax allo  
**01.87.51.18.33**

Cognome e Nome o Ragione Sociale	
Indirizzo	
Cap/Città/Prov.	
Telefono	Fax
E-mail	Note
<input type="checkbox"/> Desidero ricevere senza impegno la versione dimostrativa di Implant3D <input type="checkbox"/> Desidero ricevere il Listino Prezzi di Implant3D <input type="checkbox"/> Desidero essere contattato dal supporto commerciale	

